

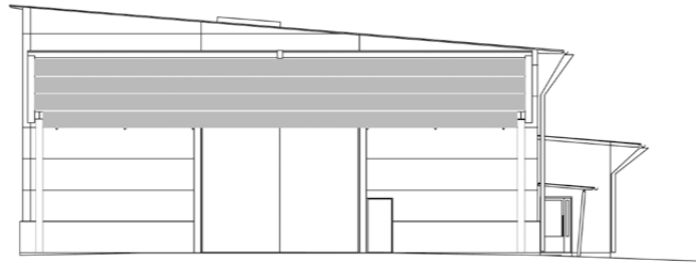
## TEKNISET TIEDOT JA LISÄVARUSTEET

### PÄÄOMINAISUUDET

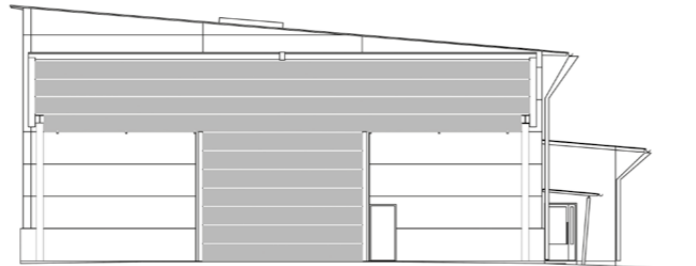
Lämpöarvo	Lisälämmöneristyksellä jopa 0,57 W/(m <sup>2</sup> •K) (EN12428)
Tuulikuorman kesto	Tuuliluokat 2-5
Suurin ovikoko	ei kokorajoitusta
Ohjausjärjestelmä	elektroninen ja ohjelmitava (s)
Ohjaus	3-painikeohjaus (s) impulssiohjaus (o) radio-ohjaus (o) vetokytkinohjaus (o) tutkaohjaus (o) induktiosilmukkaohjaus (o)
Turvavarusteet	oven putoamissuojaus (s) alareunan törmäystunnistin (o) tuulilukitus (o) valokenno (o) laser-valoverho (o)
Lisävarusteet	ikkunat (o) lisälämpöeristys (o) äänieristys (o) murtosuojattu kangas (o) hydraulinen hätäavaus (o) kosketusnäyttöohjaus (o) oven etähallinta SRC (o)

(s) = vakiona (o) = lisävaruste

## Siltanosturiaukkojen ovimallit:



Perusmalli, jossa yläosa avautuu että nosturi voidaan ajaa ulos.



T-malli, jossa keskiosaa voi käyttää kulkuaukkona, ja kokonaan ylösnostettuna voidaan nosturi ajaa ulos.

# CHAMPIONDOOR®

## Siltanosturiaukkojen ovet

## Huolto

Champion Door suorittaa takuuaikaiset vuosittaiset huolto- ja turvallisuustarkastukset erillisen huolto-ohjelman mukaisesti. Kysy!

# CHAMPIONDOOR®

Champion Door Oy



Head office / Factory, Hopeatie 2, FI-85500 Nivala, Finland, Phone +358 8 445 8800, info@championdoor.com

Champion Door France, 55 avenue de Colmar, 92500 Rueil Malmaison, Tél +33 147 202 314, france@championdoor.com

Liaison Office UAE, B.O. Box 263038, Dubai, UAE, Tel. +971 488 103 31, uae@championdoor.com

Branch Office US, Champion Door, 5718 Westheimer, Suite 1000, Houston TX 77057, Tel (713)-352-0403, us@championdoor.com

www.championdoor.com



1



T-mallin ovesa alaosa voidaan käyttää erikseen kulkuaukkona, jolloin lämmitetty tai viilennetty ilma ei pääse karkaamaan rakennuksesta. Tämä tietää selvää säästöä energiakuluissa. Ja kun siltanosturi halutaan ajaa ulos, nostetaan koko ovi ylös saakka.

2



3



# CHAMPIONDOOR®

## Siltanosturiaukkojen ovet

Siltanosturien aukot ovat energiatalouden kannalta huonossa paikassa eli katon rajassa. Perinteisiä nosturiluukkuja ei voida sulkea tiiviisti, energiaa kuluu ja työolosuhteet kärsivät. Champion Door siltanosturiaukkojen ovet ovat tiiviitä ja ne on erityisesti suunniteltu poistamaan perinteisten nosturiluukkujen ongelmat. T-mallin ovesa alaosa voidaan käyttää erikseen kulkuaukkona, jolloin lämmitetty tai viilennetty ilma ei pääse karkaamaan rakennuksesta. Tämä tietää selvää säästöä energiakuluissa. Ja kun siltanosturi halutaan ajaa ulos, nostetaan koko ovi ylös saakka.

Ovikangas on aina UV-suojattu ja siihen on saatavana mm. murtosuojaus tai ikkunat. Valikoimassa on myös kattava valikoima erilaisia ohjausvaihtoehtoja ja turvavarusteita. Siltanosturiaukkojen ovet valmistetaan aina kohteeseen räätälöitynä. Ovilla ei ole kokorajoituksia.

### PÄÄOMINAISUUDET

- 2-kertainen ylöslaskostuva kangasnosto-ovi
- tuulikuorman kesto = tuuliluokat 2-5
- Lämpöarvo lisälämmöneristyksellä jopa 0,57 W/(m<sup>2</sup>•K) (EN12428)
- avautumisnopeus = 0,16...0,5 m/s
- PVC-kankaan paino 900g/m<sup>2</sup>

### VÄRIVAIHTOEHDOT

Vakiovärit:  
valkoinen, vaaleanharmaa, harmaa, sininen

Tilausvärit:  
punainen, keltainen, vaaleansininen, tummansininen, vihreä, tummanvihreä, matta punainen, musta ja läpikuultava



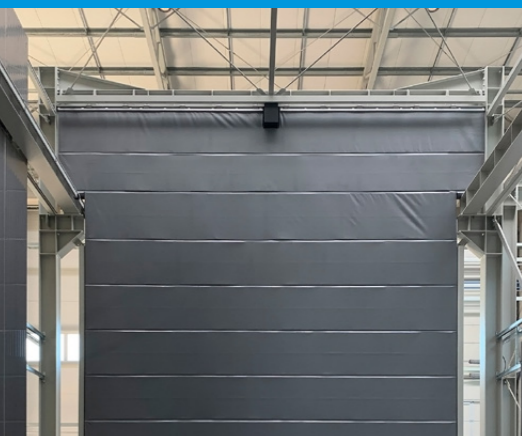
### LISÄVARUSTEET

- ikkunapaneelit
- lisälämmöneriste
- äänieristyskangas
- murtosuojattu ovikangas
- valoa läpäisevä kangas
- erikoisovikankaat ääriämpötiloihin - 60°...+ 200°
- radio-ohjaus
- oven ohjaus ulkoisesta lähteestä
- varoituslaitteet (äänimerkit ja vilkkuvalot)



### ERIKOISVARUSTEET

- ATEX- ominaisuudet räjähdysvaarallisiin tiloihin
- hydraulinen hätäavaustoiminto
- ovien etähallinta SRC



### TÄRKEIMMÄT EDUT

- ei kynnyksiä eikä kiskoja lattiassa
- kevyempi rakenne – edullisemmat
- rakennuskustannukset
- toimintavarma vaativissa olosuhteissa
- erinomainen tuulikuormien kesto
- pitkäikäisyys
- alhaiset elinkaarikustannukset
- pienet huoltokustannukset
- hyvä korroosionkestävyys
- tiivis rakenne
- alhainen virrankulutus