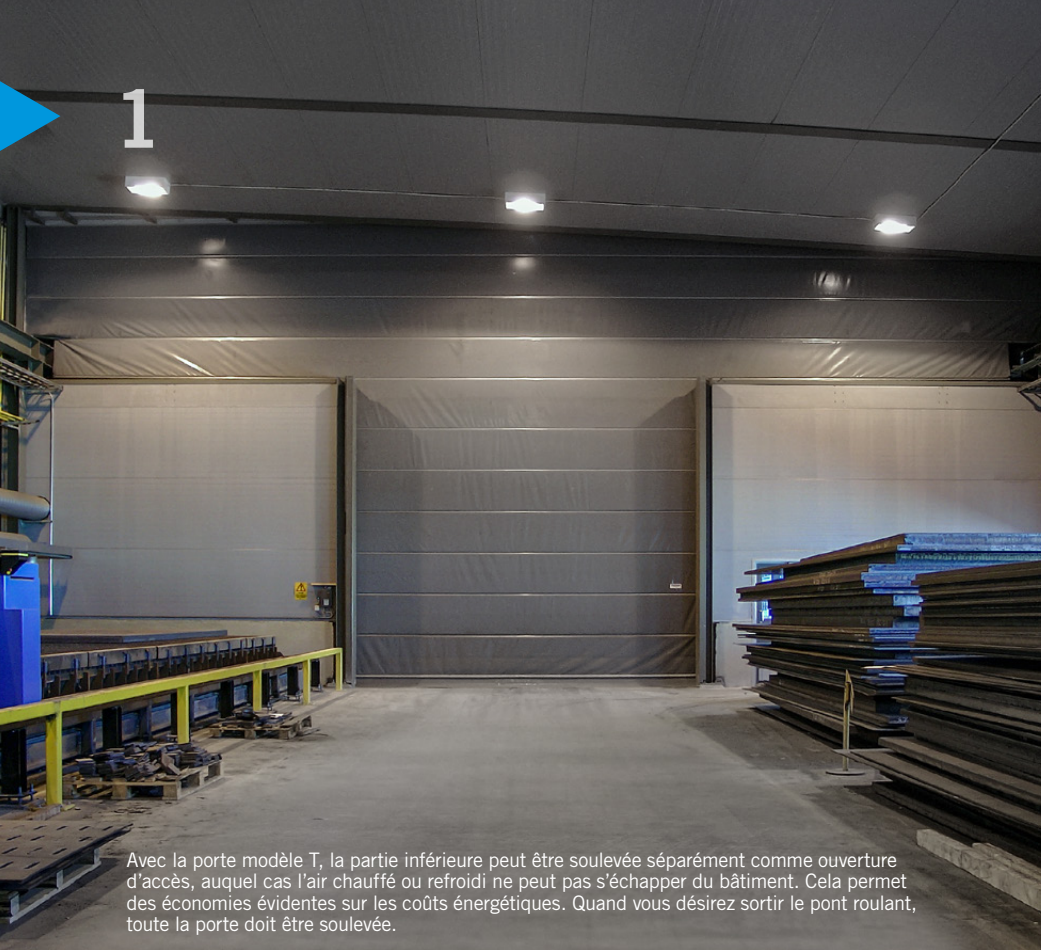


# CHAMPIONDOOR®

Porte pont-roulant



1



Avec la porte modèle T, la partie inférieure peut être soulevée séparément comme ouverture d'accès, auquel cas l'air chauffé ou refroidi ne peut pas s'échapper du bâtiment. Cela permet des économies évidentes sur les coûts énergétiques. Quand vous désirez sortir le pont roulant, toute la porte doit être soulevée.

2



# CHAMPIONDOOR®

## Porte pont-roulant

Les ouvertures des ponts roulants sont mal placées en termes d'économie d'énergie, c'est-à-dire au niveau de la ligne de toit. Les trappes de grue traditionnelles ne peuvent pas être fermées hermétiquement, de l'énergie est consommée et les conditions de travail en souffrent. Les portes de pont roulant Champion Door sont étanches à l'air et sont spécialement conçues pour éliminer les problèmes des trappes de pont roulant traditionnelles. Dans la porte modèle T, la partie inférieure peut être utilisée séparément comme passage, de sorte que l'air chauffé ou refroidi ne puisse pas s'échapper du bâtiment. Cela permet des économies évidentes sur les coûts énergétiques. Et quand vous voulez sortir le pont roulant, soulevez toute la porte. Le tissu de la porte est toujours protégé contre les UV et peut être livré avec une protection anti-effraction ou des fenêtres, etc. La sélection de produits comprend également une gamme complète de différentes options de commande et d'équipements de sécurité. Les portes de grue sont toujours faites sur mesure. Les portes n'ont pas de limites de taille.



## PRINCIPALES CARACTÉRISTIQUES :

- Porte à double parois textiles
- résistance au vent = classes de vent 2 à 5
- avec isolation thermique supplémentaire, valeur U jusqu'à  $0,57 \text{ W} / (\text{m}^2 \cdot \text{K})$  (EN12428)
- vitesse d'ouverture =  $0,16 \dots 0,5 \text{ m/s}$
- Tissu PVC poids  $900\text{g/m}^2$



## COULEURS EN OPTIONS

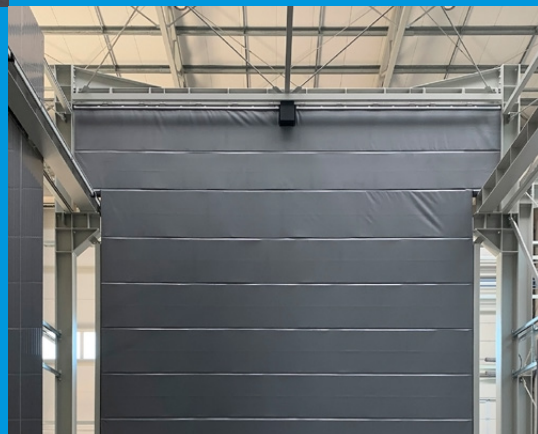
Couleurs standards :  
blanc, gris clair, gris, bleu

Couleurs personnalisées:  
rouge, jaune, bleu clair,  
bleu foncé, vert, vert foncé,  
rouge mat, noir et translucide



## OPTIONS

- Hublots
- Isolation thermique renforcée
- Insonorisation renforcée
- Toile en maille de titane anti-effraction
- tissu translucide
- tissus de porte spéciaux pour températures extrêmes -  $60 \dots + 200 \text{ }^\circ$
- contrôle radio
- commande de porte à distance
- dispositifs d'avertissement (signal sonore et feux clignotants)



## EQUIPEMENTS SPÉCIAUX

- Caractéristiques ATEX pour les locaux potentiellement explosifs
- fonction d'ouverture d'urgence hydraulique
- Télécommande SRC



## AVANTAGES CLEFS

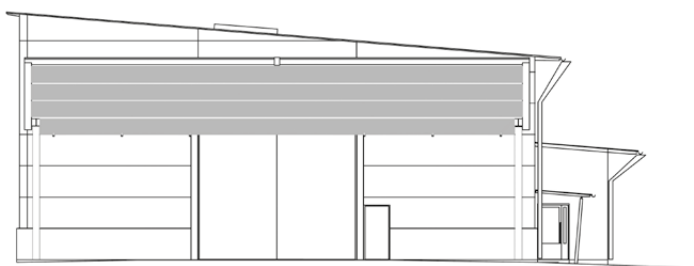
- pas de seuils ni de rails au sol
- construction plus légère - coûts de construction inférieurs
- fiable dans des conditions exigeantes
- excellente résistance au vent
- longue durée de vie
- faibles coûts de cycle de vie
- faibles coûts d'entretien
- bonne résistance à la corrosion
- construction compacte
- Basse consommation énergétique

## CARACTÉRISTIQUES TECHNIQUES

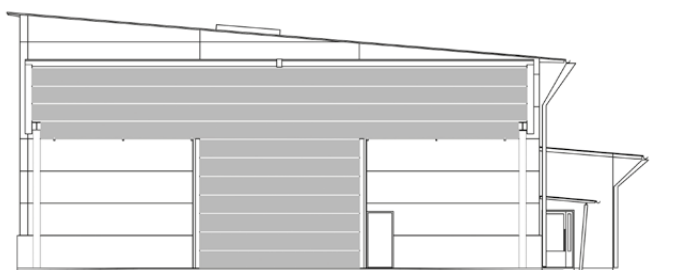
Valeur U	Avec isolation thermique supplémentaire, jusqu'à 0,57 W / (m <sup>2</sup> • K) (EN12428)	
Résistance au vent	Classes de vent 2 à 5	
Taille maximale de la porte	Aucune limite de taille	
Le système de contrôle	Electronique et programmable	(s)
Commande	à 3 boutons	(s)
	Contrôle des impulsions	(o)
	Contrôle radio	(o)
	Contrôle de traction	(o)
	Contrôle radar	(o)
Équipements de sécurité	Contrôle de boucle d'induction	(o)
	Antichute	(s)
	Capteur d'impact dans la poutre inférieure	(o)
	Écluses de vent	(o)
	Photocellule	(o)
	Rideau de lumière laser	(o)
	Fenêtres en option	(o)
	Isolation thermique supplémentaire	(o)
	Isolation acoustique	(o)
	Tissu anti-effraction	(o)
Ouverture d'urgence hydraulique	(o)	
Fonctionnement de l'écran tactile	(o)	
Télécommande sécurisée SRC	(o)	

(s) = standard (o) = facultatif

## Modèles de portes de grue:



Modèle de base dont le toit s'ouvre pour que la grue puisse être chassée.



Modèle en T, où la partie médiane peut être utilisée comme ouverture de passage, et lorsqu'elle est complètement levée, la grue peut être chassée.

## Maintenance

Champion Door effectue une maintenance annuelle et des inspections de sécurité basées sur la garantie conformément à un programme de maintenance distinct. Appelez-nous pour plus d'informations!

# CHAMPIONDOOR®

Champion Door Oy

Head office / Factory, Hopeatie 2, FI-85500 Nivala, Finland, Phone +358 8 445 8800, info@championdoor.com

Champion Door France, 55 avenue de Colmar, 92500 Rueil Malmaison, Tél +33 147 202 314, france@championdoor.com

Liaison Office UAE, B.O. Box 263038, Dubai, UAE, Tel. +971 488 103 31, uae@championdoor.com

Branch Office US, Champion Door, 5718 Westheimer, Suite 1000, Houston TX 77057, Tel (713)-352-0403, us@championdoor.com

www.championdoor.com